



JC-HNPMR

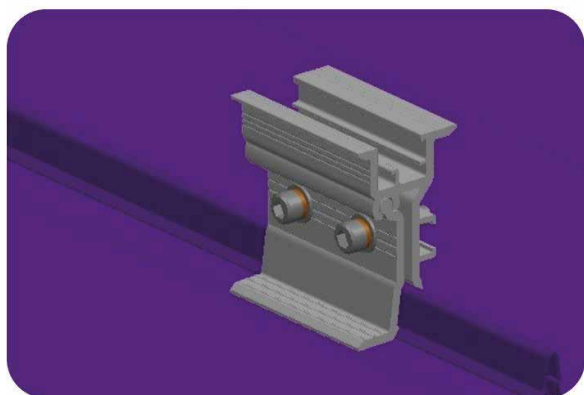
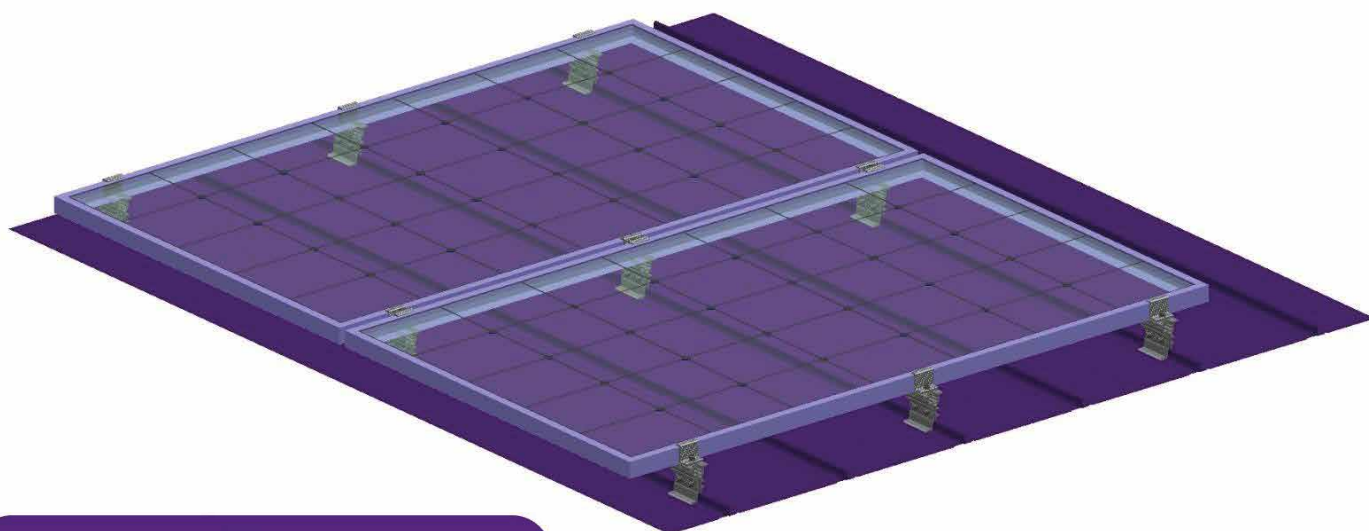
Manual de Instalación

SISTEMA DE MONTURAS
PARA CUBIERTA CON Y SIN TRASLAPO

www.hersic.com



MANUAL DE INSTALACION SISTEMA DE MONTURAS PARA CUBIERTA CON Y SIN TRASLAPO



JC-HNPMR

Advertencias de seguridad



El sistema debe ser únicamente montado con el contrapeso indicado en el cálculo estructural referente a la sobrecarga.



¡Riesgo de rotura! Los módulos fotovoltaicos pueden dañarse si se camina sobre ellos.



La planificación y montaje de la planta de energía solar, y su puesta en marcha sólo deberán llevarse a cabo por personal cualificado. Una ejecución inapropiada puede provocar daños en la planta y supone riesgos para personas.



¡Peligro debido a la corriente eléctrica! El montaje y el mantenimiento de los módulos FV sólo deberán efectuarse por personal cualificado. ¡Le rogamos observar las normas de seguridad del fabricante de módulos FV!



¡Riesgo de caída de altura! Al trabajar en el tejado, y al subir y bajar del mismo, hay riesgo de caída de altura. Por favor, observe sin falta las normas de prevención de riesgos laborales y utilice protección adecuada contra caídas.



¡Riesgo de lesiones! Riesgo de lesiones a causa de la caída de objetos. Instale barreras en la zona de riesgo antes de empezar con los trabajos de montaje, y advierta del peligro a las personas que se encuentren cerca.

Instrucciones para el montaje



Por favor, compruebe si el caucho de apoyo y la membrana impermeabilizante son compatibles.



En el caso de tejados o membranas impermeabilizantes muy irregulares, se tendrán que tomar medidas de compensación para garantizar una aplicación homogénea de la carga.



Se deberán observar las distancias necesarias hacia los bordes del tejado.



El tamaño máximo del campo de módulos depende del tipo de tejado:

En el caso de tejados laminados, el tamaño máx. puede ser de hasta 10 m. En el caso de cubiertas de hormigón, los campos pueden ser más grandes en ciertos casos.



En tejados con substrato o recubiertos de grava se deberá realizar una unión lo suficientemente antideslizante.









¡La carga superficial no debe sobrepasar la capacidad residual de carga del edificio!









La presión superficial parcial que actúa debajo de las vigas continuas sobre la cubierta del tejado y el aislamiento, no debe de ninguna manera superar la máxima presión superficial admisible.




Herramientas requeridas

-  Cinta métrica
-  Marcador
-  Destornillador con puntas
-  Taladro
-  Juego Rache y de copas
-  Torquimetro

Torques

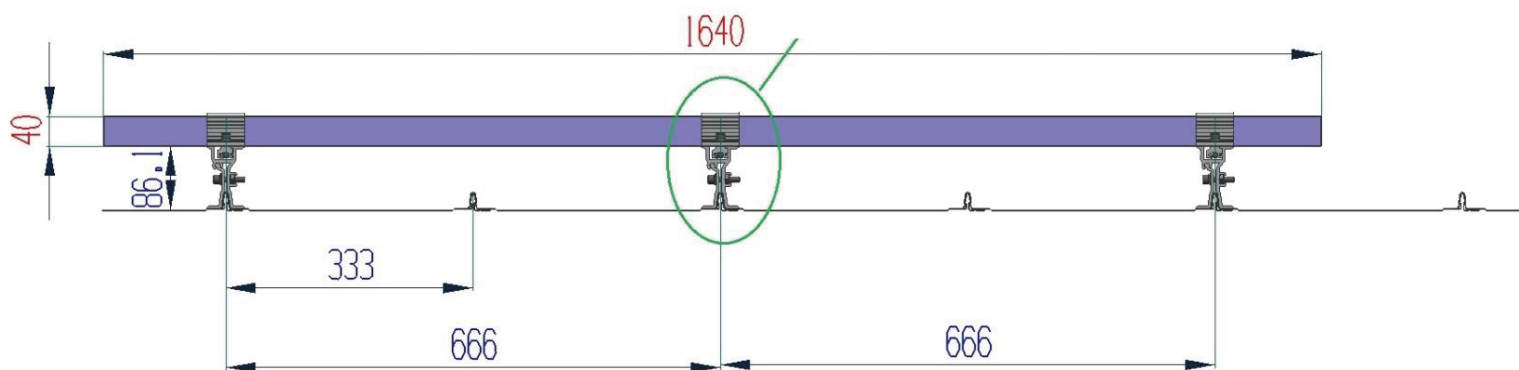
-  M6 AND 1/4" BOLT TORQUE IS 6 N-M (4.5 FT-LBS)
-  M8 AND 5/16" BOLT TORQUE IS 14 N-M (10.5 FT-LBS)
-  M10 AND 3/8" BOLT TORQUE IS 30 N-M (23 FT-LBS)
-  M12 AND 1/2" BOLT TORQUE IS 50 N-M (37 FT-LBS)
-  M16 AND 5/8" BOLT TORQUE IS 121 N-M (89 FT-LBS)
-  M20 AND 3/4" BOLT TORQUE IS 244 N-M (180 FT-LBS)

Componentes del Sistema de monturas:

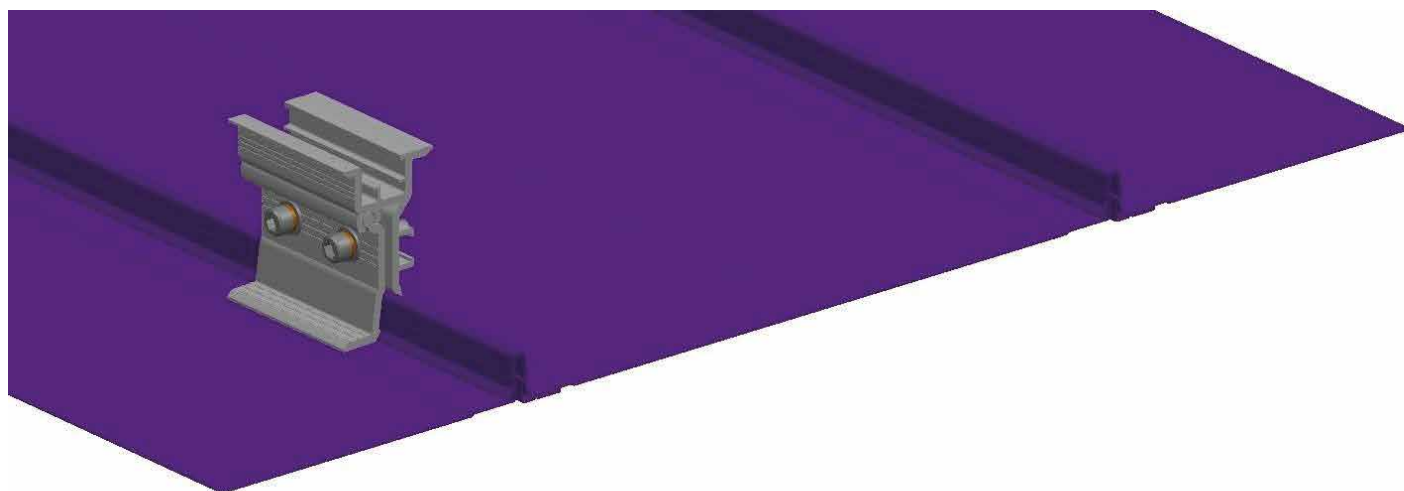
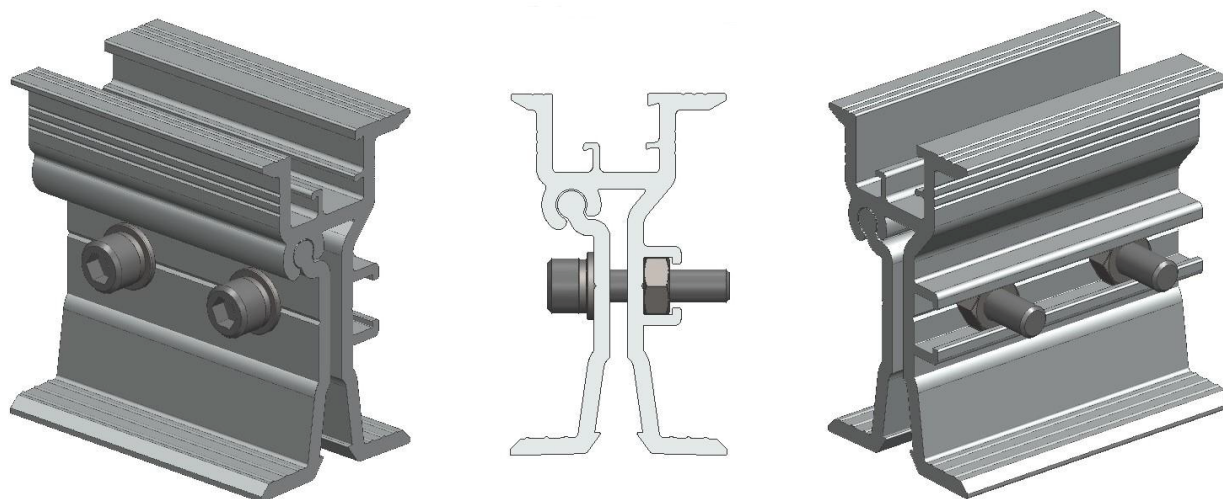
DESCRIPCION	MONTURAS TECHO	FOTO DEL PRODUCTO
JC-HNPMR	Gancho de techo de metal ajustable / Abrazadera de aluminio anodizado 01 (L = 70 mm) Abrazadera de aluminio anodizado 02 (L = 70 mm) Tornillo M6.3 * 25 mm = 4 piezas	
# JC-HMC-3E/40E/46E MONTURAS Mediados de abrazadera de 35mm a 46mm	MONTURAS Mediados de abrazadera de 35mm a 46mm con tuerca E-NUT KITS DE SOPORTE DE ALUMINIO - Componentes de aluminio anodizado AL6005-T5	
# JC-HEC-3E/40E/46E MONTURAS Terminal de 35mm a 46mm de 30mm a 50mm	MONTURAS Terminal de 35mm a 46mm con tuerca E-NUT KITS DE SOPORTE DE ALUMINIO - Componentes de aluminio anodizado AL6005-T5	

Fijación del anclaje

Tomar las medidas en la cubierta respetando las siguientes distancias con un margen de tolerancia del 20% (debido a que las medidas de las cubiertas pueden diferir por fabricante y por marca):



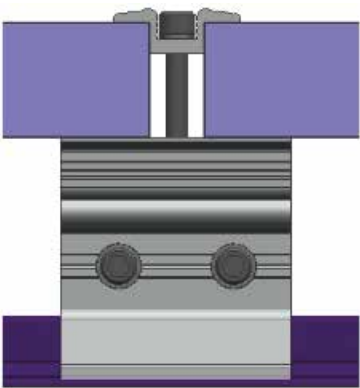
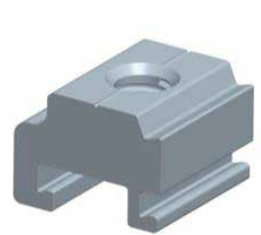
Posicionar el mini riel (**JC-HNPMR**) correctamente en la cubierta como lo indica la imagen y proceder a realizar el torque de los tornillos de la pieza, hasta evidenciar una correcta fijación.



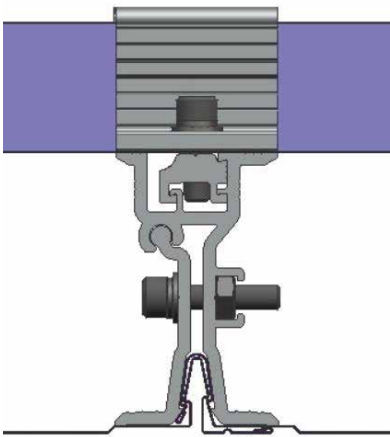
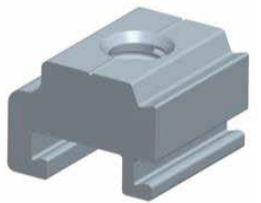
Fijación de Mid & End Clamps con los paneles



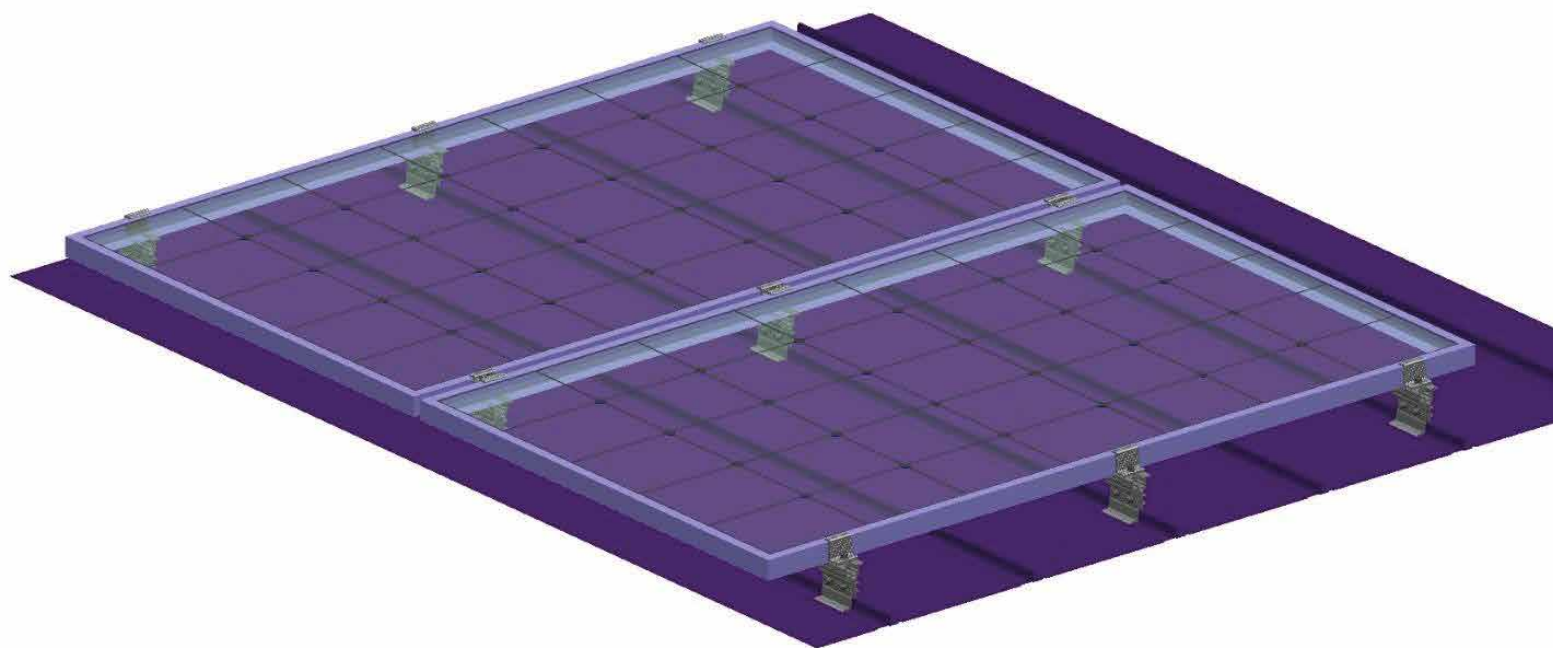
Fijación de los End clamps con tuerca E-NUT



Fijación de los Mid clamps con tuerca E-NUT



Fijación de los paneles solares



En nuestra página web encontrará más información sobre nuestros sistemas:
www.hersic.com



OFFICE AND SHOW ROOM

Calle 41 # 75-35 - Medellín - Colombia
PBX: (574) 540 31 40 Mobile: (57) 318 523 3117
info@hersic.com

www.hersic.com



HEAD OFFICE

400 Applewood Crescent, Suite 100, Vaughan, ON, L4K 0C3
Division LATAM - Toll Free (888)-838-7329 Ext: 5
info@jcimportscanada.com - www.jcimportscanada.com